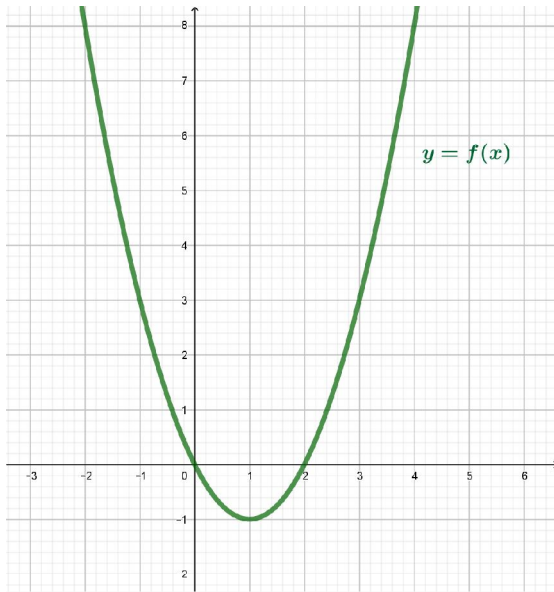


Zadanie

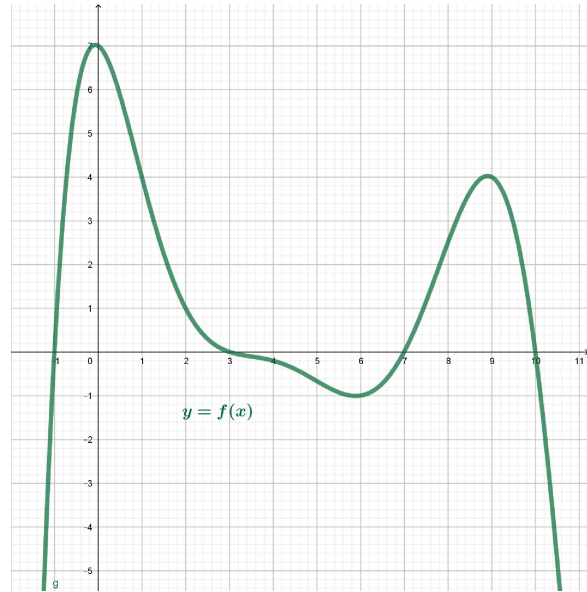
Określ na podstawie wykresu funkcji $f(x)$ jej :

- dziedzinę
- zbiór wartości
- wartość największą i najmniejszą, jaką przyjmuje w dziedzinie
- ekstrema lokalne
- miejsca zerowe
- przecięcie z OY
- przedziały gdzie funkcja przyjmuje wartości dodatnie
- przedziały gdzie funkcja przyjmuje wartości ujemne
- monotoniczność
- przedziały gdzie funkcja rośnie
- przedziały gdzie funkcja maleje
- liczbę rozwiązań równania $f(x) = m$ w zależności od wartości parametru m .

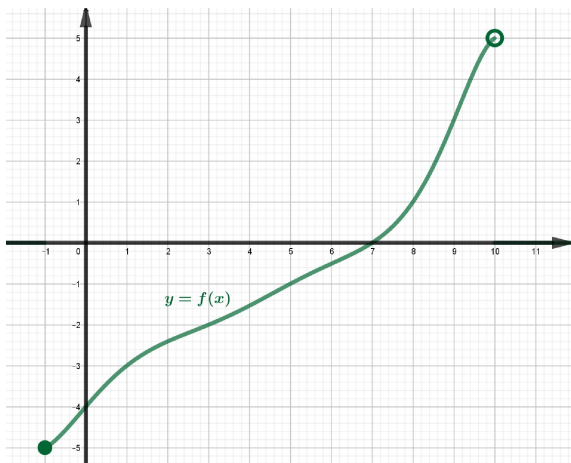
Funkcja 1



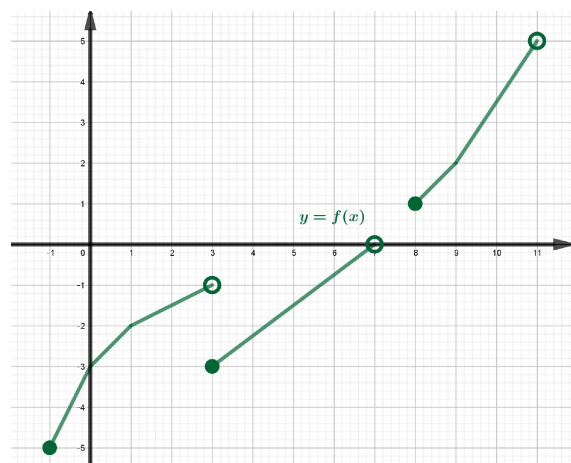
Funkcja 2



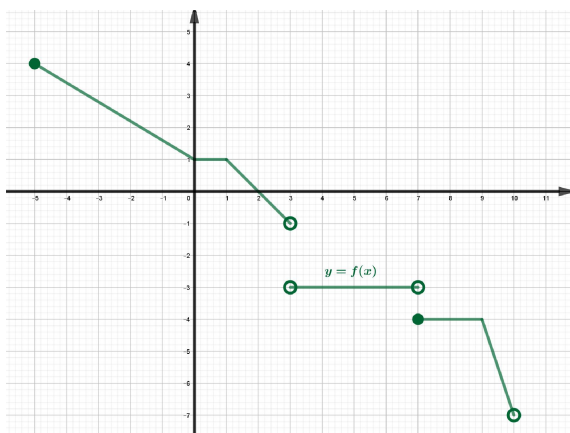
Funkcja 3



Funkcja 4



Funkcja 5



Funkcja 6

